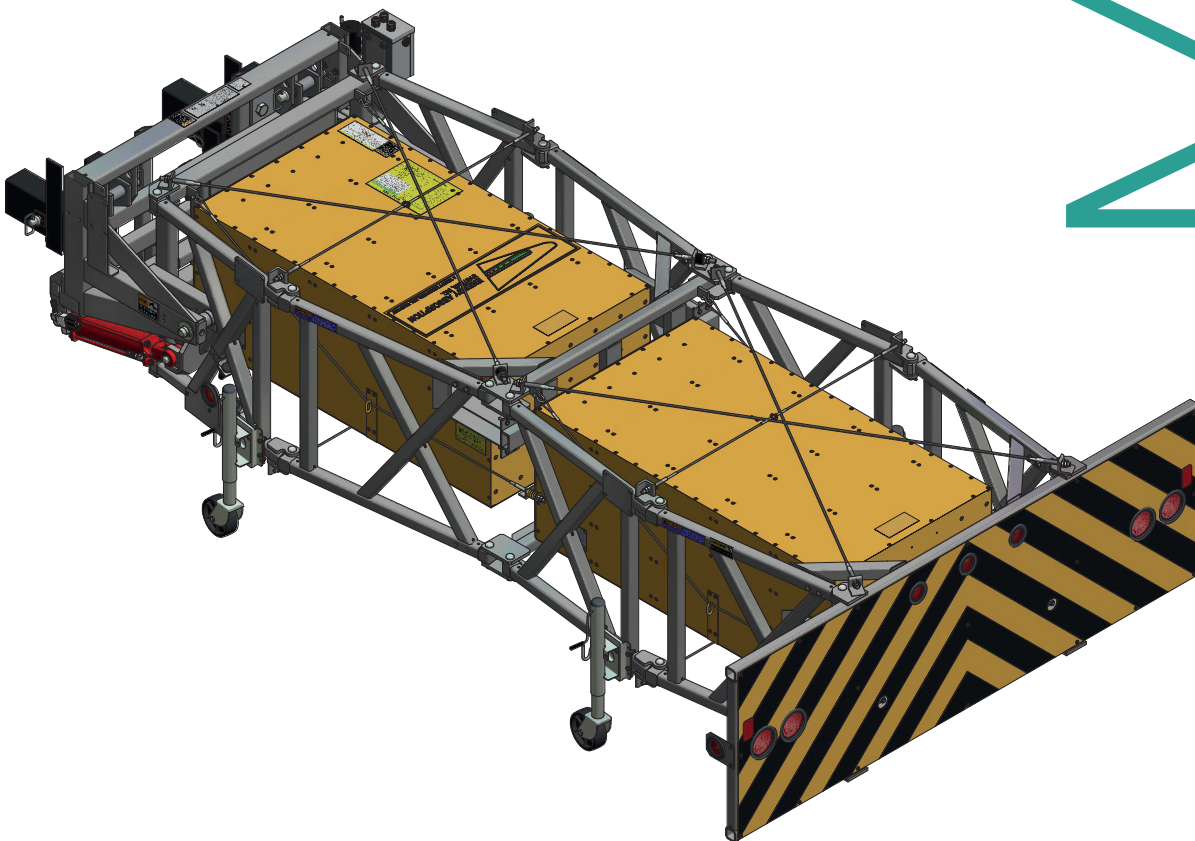


ATA

SafeStop 90
TMA-skydd



Manual

575 00000 040

For the love of lives™

Viktig information



Se till att du noga läst igenom och förstått det som står i instruktionsboken innan du tar produkten i bruk!

Säkerhetsåtgärder och varningar återfinns i denna instruktionsbok och i vissa fall på produkten. Felaktig användning, service eller reparation av denna produkt kan medföra risker som resulterar i personskada eller dödsfall!

Denna instruktionsbok skall förvaras lättåtkomligt för användaren av produkten.

En ny instruktionsbok kan beställas från ATA Hill & Smith AB.

De flesta olyckor i samband med användning, underhåll och reparation av produkt orsakas av underlåtenhet att iaktta grundläggande föreskrifter och försiktighetsåtgärder. Olyckor kan ofta undvikas genom att möjliga risksituationer förutses. Användaren måste vara uppmärksam på föreliggande risker. Användaren måste även ha adekvat utbildning, nödvändiga kunskaper och utrustning för att kunna uppmärksamma sådana situationer.

ATA kan inte förutse varje upptänklig risksituation. Varningarna i denna instruktionsbok och på produkten är därför inte allomfattande. Om redskap, arbetsmetoder eller driftstekniker som inte uttryckligen rekommenderats av ATA används, måste du förvissa dig om att dessa inte innebär någon oacceptabel säkerhetsrisk för dig själv eller andra. Förvissa dig också om att produkten inte kommer att ta skada eller utgör fara genom de metoder för användning, smörjning, service eller reparation som du tillämpar.

Alla uppgifter, specifikationer och illustrationer som återfinns i denna instruktionsbok grundar sig vid utgivningstillfället tillgänglig information. Specifikationer och andra uppgifter kan när som helst bli föremål för ändringar. Sådana ändringar kan påverka produktens underhåll. Se till att du har tillgång till fullständig och aktuell information innan du påbörjar arbete.

Ditt närmsta ATA-kontor har alltid tillgång till aktuell information.

Innehåll

2. Viktig information
3. Innehåll
4. Beskrivning
5. Säkerhetsföreskrifter
6. Handhavande
7. Service och underhåll
8. Tekniska specifikationer
Rekommenderade bruttovikter för bärarfordonet
9. Elschema TMA ATV-radiostyrning
10. Elschema TMA IRIS
11. Elschema IRIS I-O
12. Hydraulschema
13. Reservdelar
14. CE-försäkran svenska
15. CE-försäkran engelska

Beskrivning

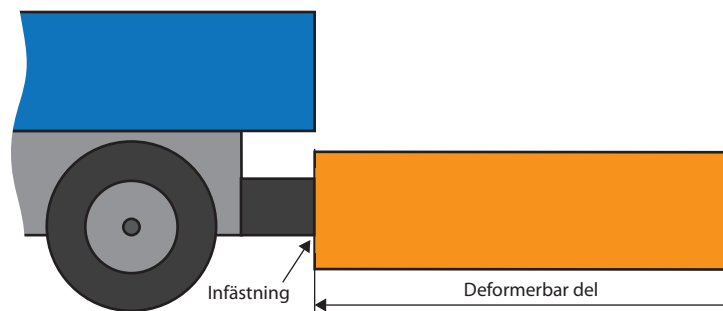
SafeStop 90 TMA är ett påkörningsskydd för lastbilar konstruerat för att minska risken för skador på såväl passagerare i ett påkörande fordon som lastbilens förare. Skyddet monteras på lastbilen och kan användas både när den är parkerad (tex för att spärra av ett arbetsområde) och under arbete på väg (målning, renhållning, plogning, osv). Efter en påkörning kan den galvaniserade stålramen och den bakre "krockplattan" återanvändas. De skadade aluminiumlådorna lyfts bort och ersätts av nya.

SafeStop 90 TMA består av följande huvudkomponenter: en eftergivlig saxram, två energiupptagande boxar, stödrum, fordonsinfästningar (holkar).

SafeStop90 kan levereras med ett eget hydraulsystem för upp och nedfällning av skyddet.

Säkerhetsföreskrifter

1. Vid reparation eller underhåll av hydraulsystemet måste TMA-boxen först säkras i sitt läge.
2. Utrustning måste vara säkert monterat på lastbilen. TMA-boxen skall i nedfällt läge hänga vågrätt 305 ± 25 mm över marken.
3. Stödhjulen får aldrig vara nedfällda när utrustningen är kopplad på lastbilen.
4. Kontrollera att alla ledtappar är i rätt läge och säkrade med låssprintar.
5. Kontrollera att ingenting är i vägen när TMA-boxen fälls ner eller upp.
6. TMA-boxen är inte konstruerad för att bära någon last. Montera eller placera därför ej något på TMA-boxen.
7. Infästning av TMA-Skydd mot bärarfordonet får i fordonets längsriktning inte ligga så att utskjutande delar (ex. flak, däck, mm) går ut över det av TMA-skyddets energiabsorberande delar med mer än 10% av total längd.
8. Kontrollera att ingen person befinner sig inom arbetsområdet för TMA-skyddet innan manövrering av skyddet.
9. Vid arbete med oljor eller annan vätska, använd handskar och ögonskydd.
10. Manöverenheter skall placeras så ergonomiskt riktigt som möjligt.



Handhavande

Upp och nedfällning manövreras med fjärrkontrollen med två knappar, ned respektive upp. Indikeringslampor visar aktuell position. Se fig. 1

Som tillval kan Safe-stop 90 fjärrstyras med tillsammans med t.ex RMS 4000.

För handhavande med tillval hänvisas till respektive tillvals instruktionsbok.



Fig. 1

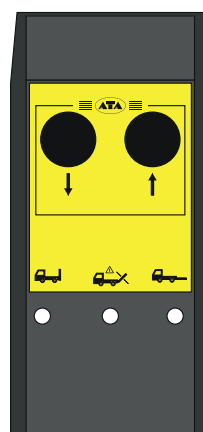
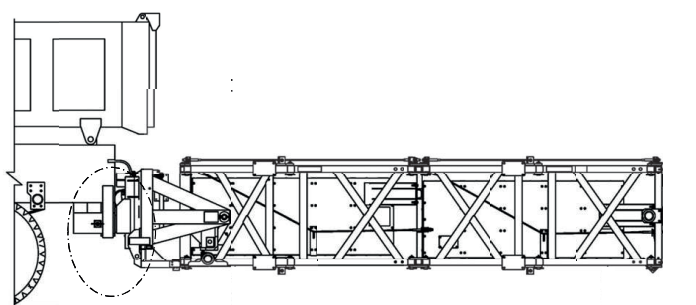
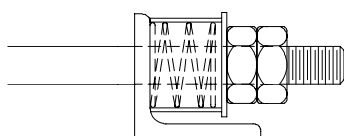


Fig. 1b Äldre radiokontroll

Service och underhåll

Service och underhåll			
Åtgärd	1 mån.	6 mån.	Vid behov
Visuell besiktning av utrustning.	X		
Kontroll av TMA-boxens våglinje, 305 ± 25 mm över marken. Shimsa vid behov	X		
Kontroll av hydraulvätskenivå, fyll på ATF olja Dexron III	X		
Byte av hydraulvätska			X
Smörj alla rörliga delar (sprinter)		X	
Smörj stödhjul och stödhjulens domkraft		X	
Kontrollera spänningen av Cartridge Support cables. *		X	
Allmän rengöring			X

* med skyddet i nedfällt läge, dra åt den första muttern på en kabel tills den inte slacker längre. Dra sedan åt den tills fjädern är ihoptryckt till 32 mm ± 2 mm. Lås med låsmuttern. Upprepa proceduren på övriga kablar (totalt 4 st / TMA-skydd)



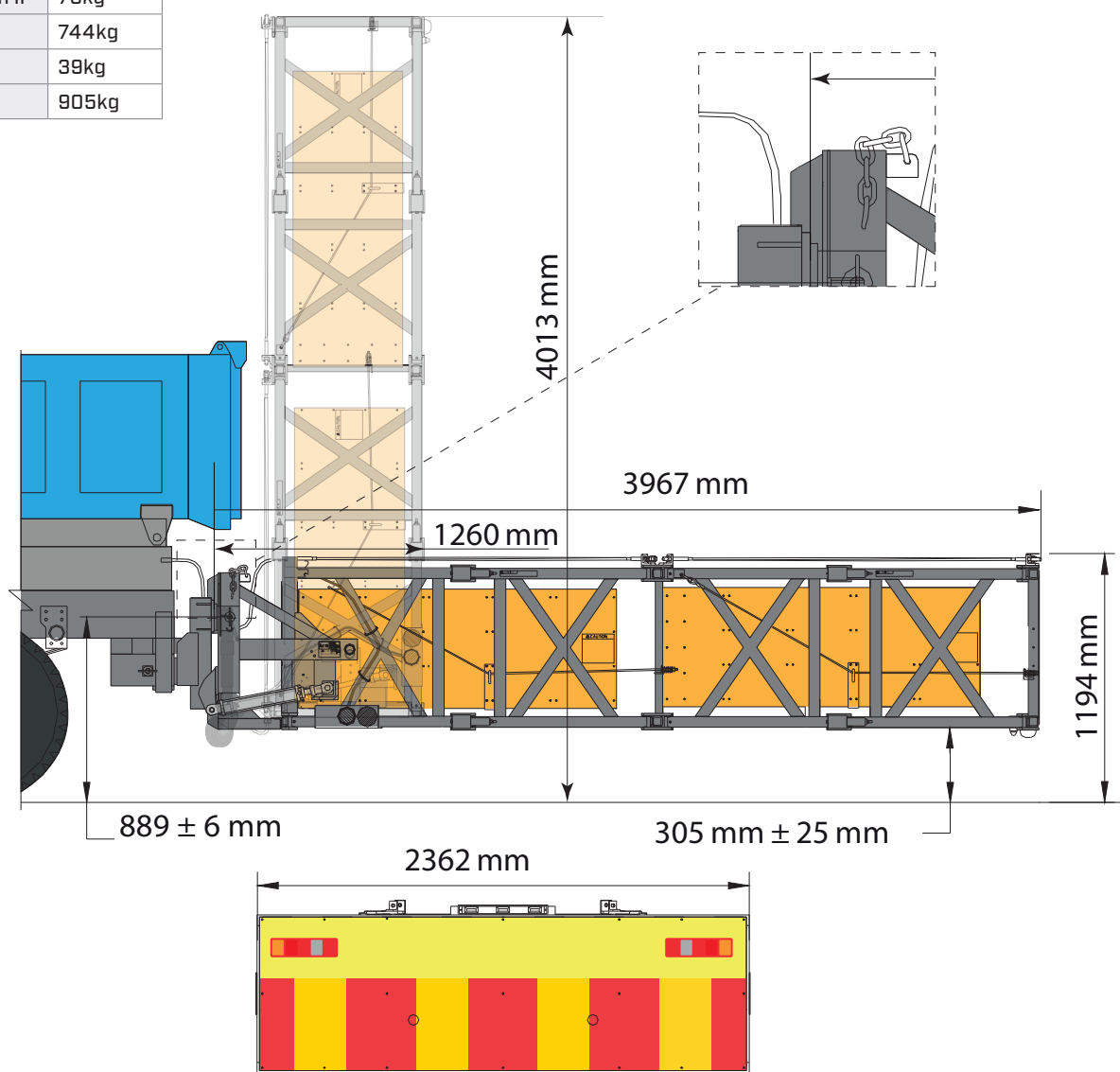
Tekniska specifikationer

SafeStop 90 TMA är testad och godkänd enligt NCHRP Report 350 TL-3, test 3-51, 3-52 och 3-53. Utrustningen är godkänd att användas på det nationella vägnätet.

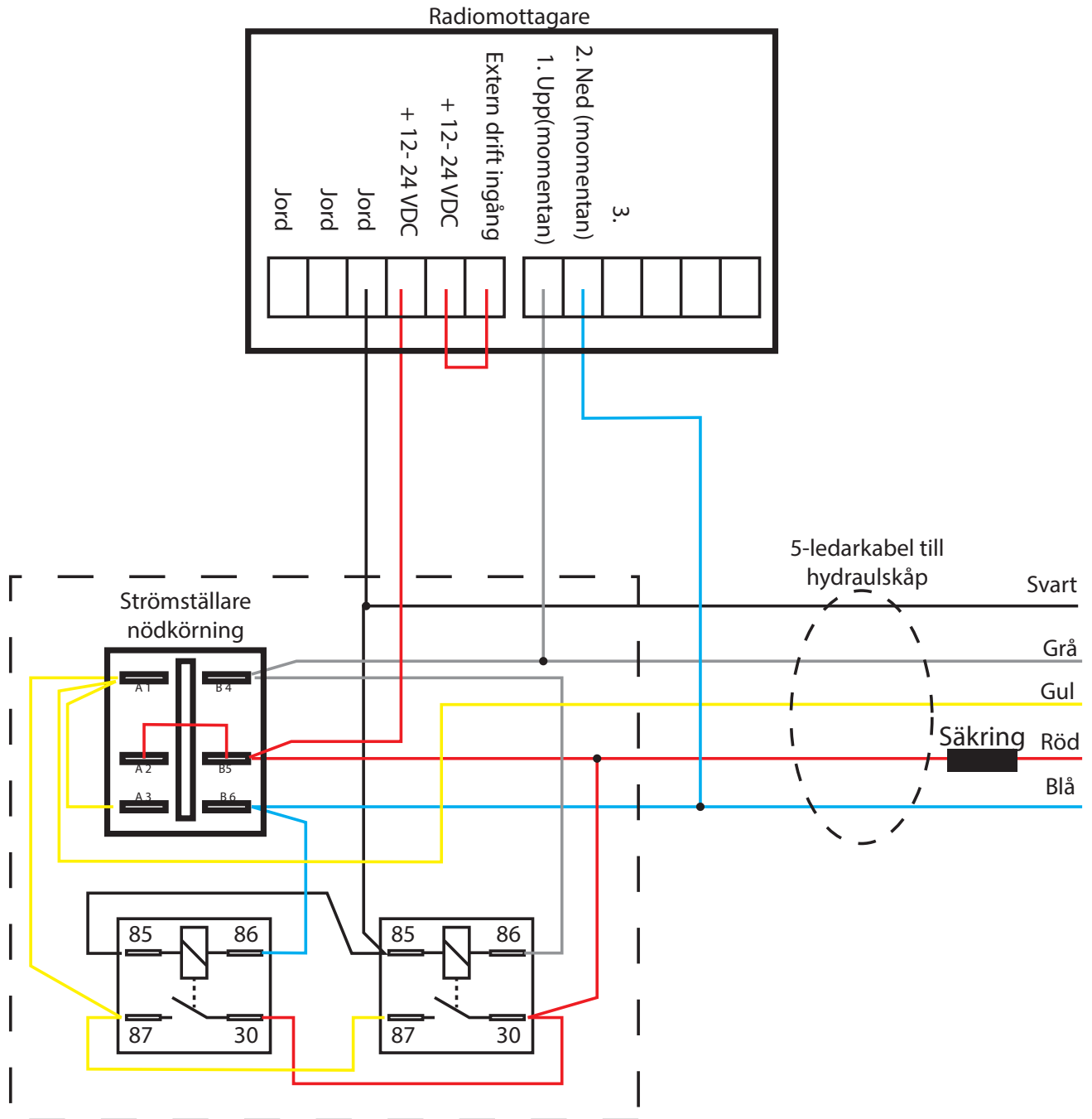
Rekommenderade bruttovikter för bärarfordonet

Tillverkarens rekommenderade lägsta bruttovikt för bärarfordonet är 7,3 ton exklusive TMA-skyddets vikt. Skyddet är "infinite weight" testat och ställer därför inget krav på övre viktgräns för bärarfordonet. Trafikverkets rekommenderade lägsta bruttovikt är 9 ton exklusive TMA-skyddets vikt. Vid montage på så kallade alternativa bärare(traktor, lastmaskin etc) är lägsta bruttovikt 9 ton exklusive TMA-skyddets vikt.

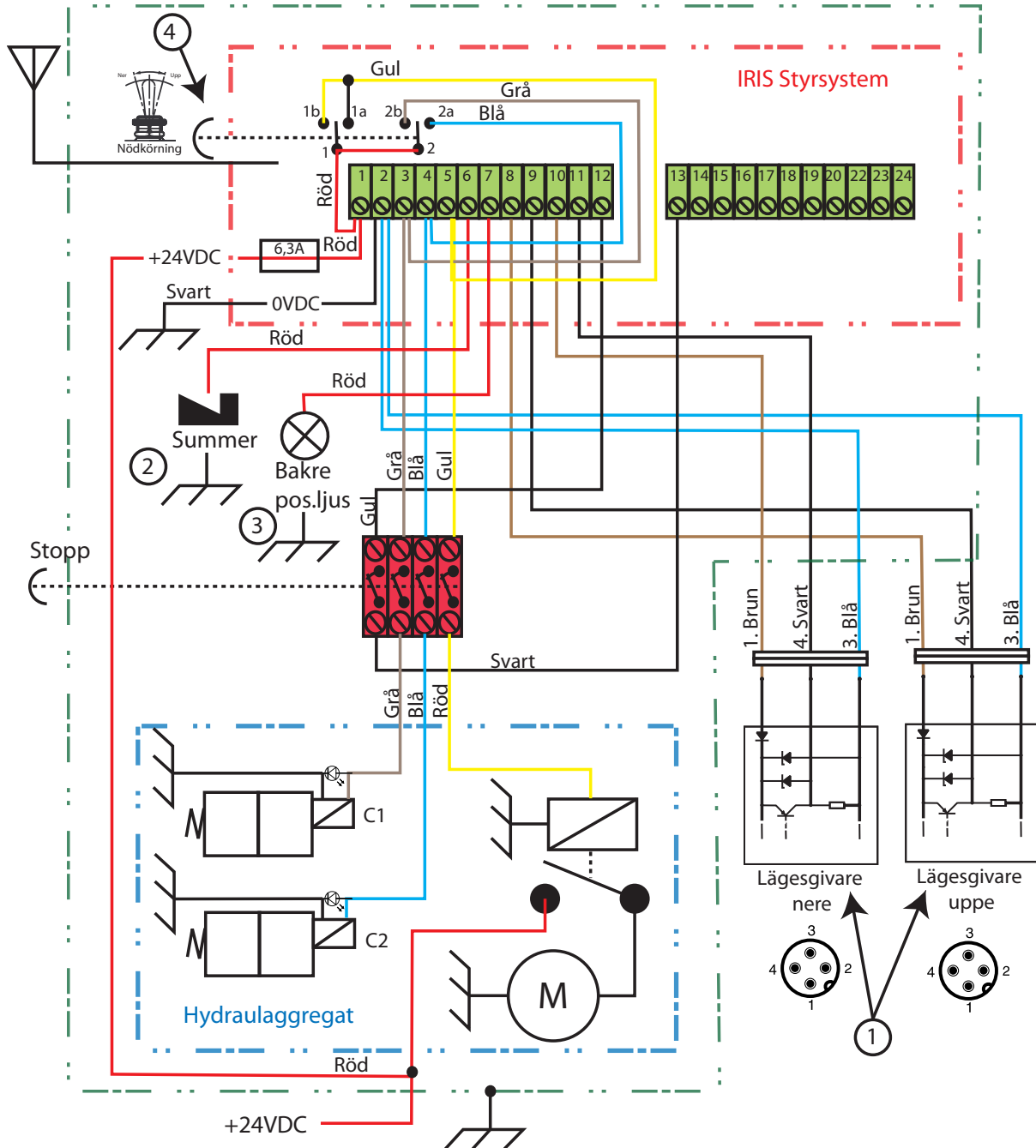
Vikter	
TMA-sektion I	49kg
TMA-sektion II	73kg
Ramverk	744kg
Stödhjul	39kg
Totalvikt	905kg



Elschema TMA ATV-radiostyrning

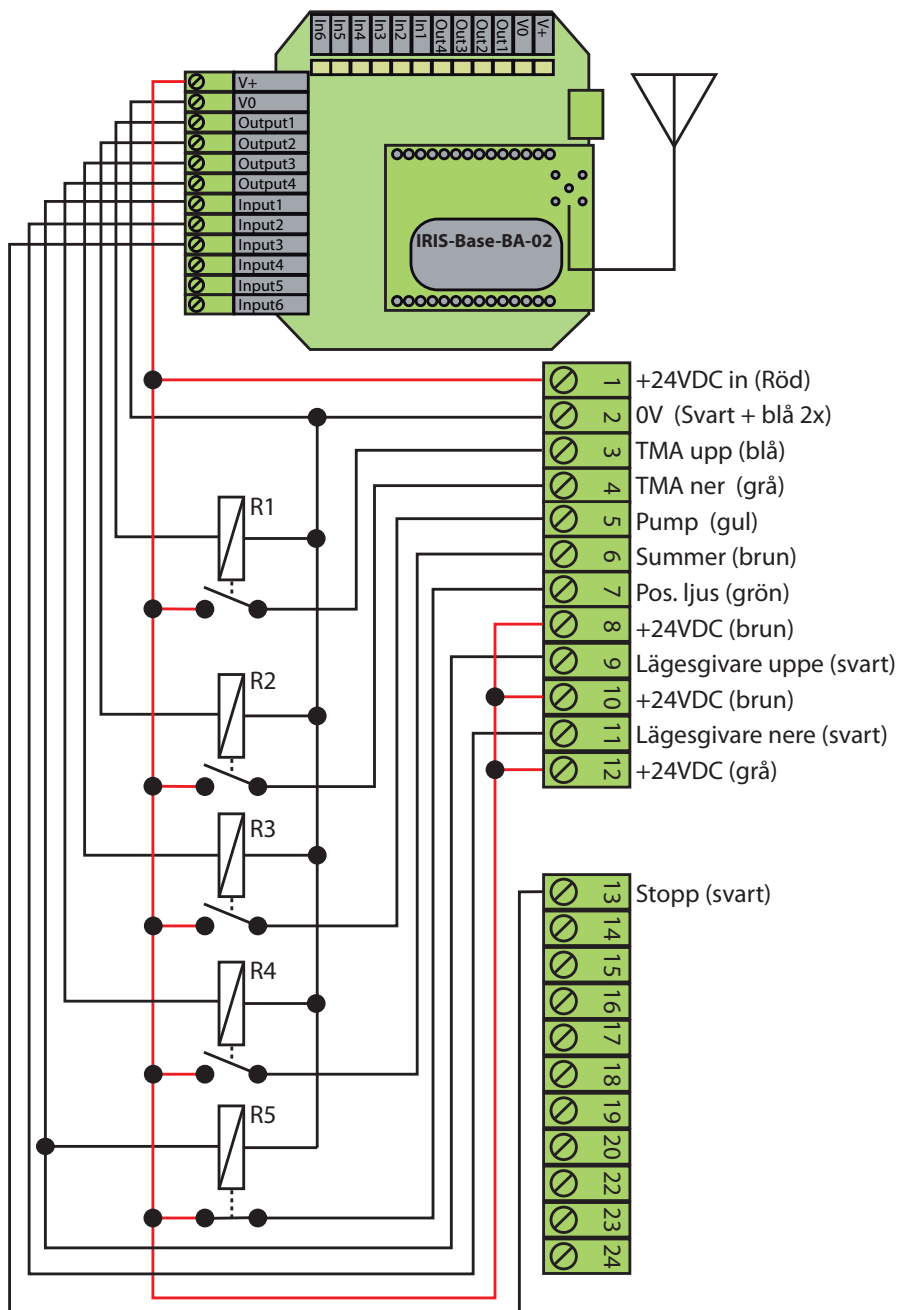


Elschema TMA IRIS



1. Lägesgivare modell 29535005627.
2. Summer modell 80000911024.
3. Positionsljus, släcks när TMA kommer i toppläge. OBS! Hit får inga ytterligare belastningar anslutas.
4. Nödkörning, skall endast användas i händelse av driftstörning.

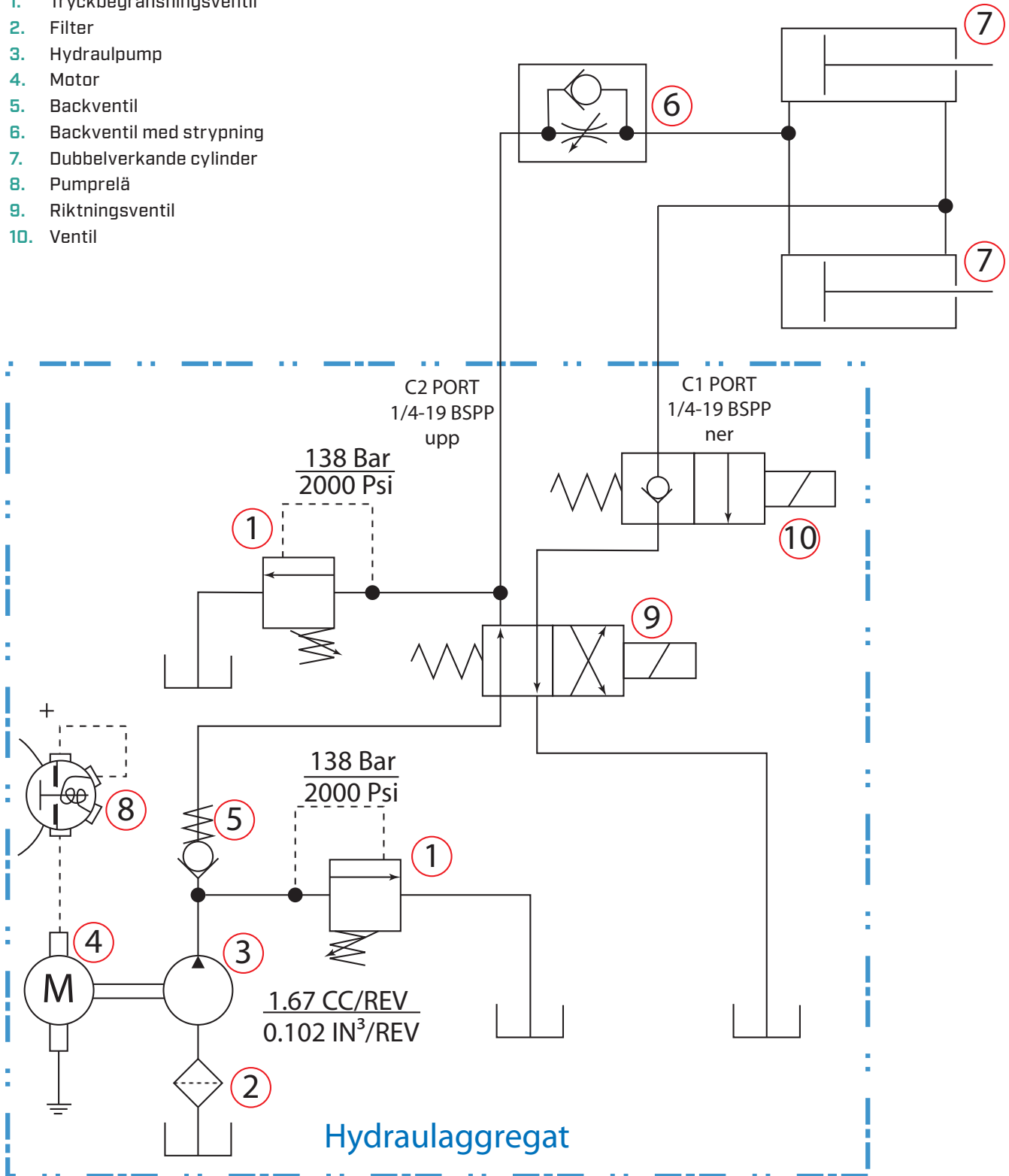
Elschema IRIS I-O



Hydraulschema

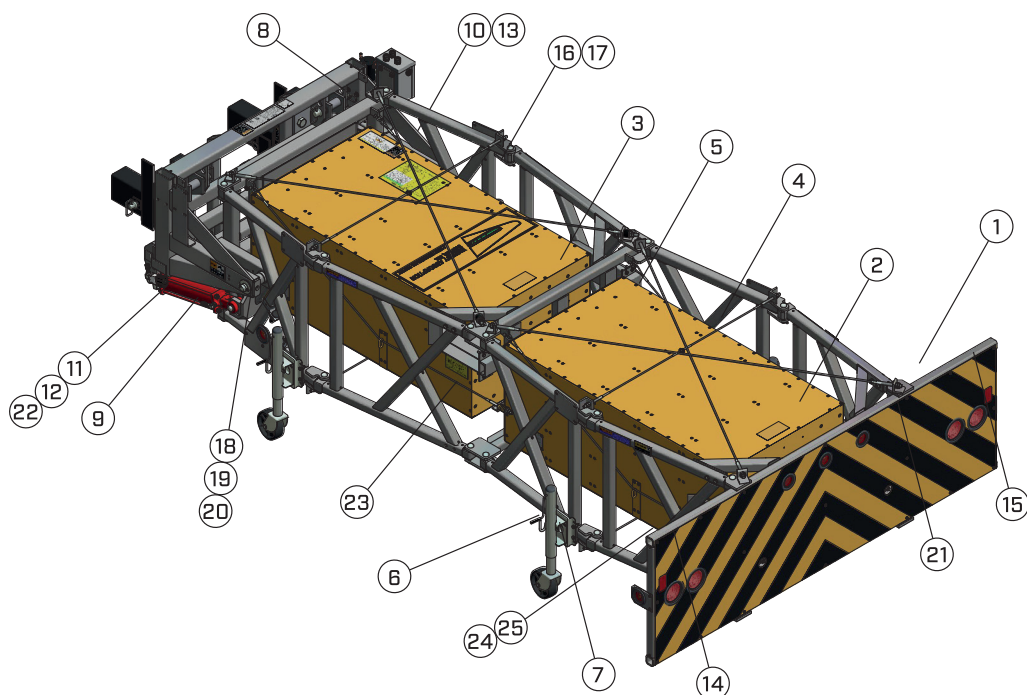
ATF olja Dexron III

1. Tryckbegränsningsventil
2. Filter
3. Hydraulpump
4. Motor
5. Backventil
6. Backventil med strypning
7. Dubbelverkande cylinder
8. Pumprelä
9. Riktningventil
10. Ventil



Reservdelar

Vikter				
POS	Art.nr.	Benämning		Antal/skydd
1	2952751822	Safestop ramdel, bakre	galvaniserad	1
2	2953524807	TMA sektion 1, bakre	SafeStop90, Cartridge assy, type 1	1
3	2953524808	TMA sektion 2, främre	Safestop90 Cartridge assy, type 2	1
4	2952742348	Release cable Safestop 90		4
5	2958291001	Safestop 90, Kors-wire	Reservdel	4
6	2952756782	Stödhjul	till Safestop 90	4
7	2952745074	Safestop 90, hållare till stödhjul		4
8	2952745141	Safestop 90, ramdel främre	galvaniserad	1
9	2950020199	Hydraulcylinder Safestop Vänster	utan ändlägesgivare	1
10	2950019199	Hydraulcylinder Safestop Höger	med ändlägesgivare	1
11	2952702286	Safestop, sprint 1x3 3/4 P	till hydraulcylinder SS90	4
12	29521352540	Bricka	till TMA Safestop 90 cylinder	8
13	29535005627	TMA, Sensor induktiv PNP NO	M12, PNP, NO, 500 Bar	2
14	80000000022	Bak-/broms-/blinklampa LED	till Alpha 60, Vorteq	4
15	80023370408	Positionslampa röd/vit/orange	LED	2
16	2952702541	Safestop 90, Sprint 1x3 1/2, P	till saxen	24
17	2952702151	Safestop 90, låsning 3/16x1 1/2, P		24
18	2952702223	Sprint till Safestop 90 1 1/2x9, P		2
19	2952708732	Safestop 90, Bricka 1 1/2	Till 295270223	4
20	2952702031	Safestop 90, saxpinne 1/4X2 1/2	Till 2952702223	4
21	2952745000	Backup-platta Safestop 90	inkl reflexmaterial	1
22	2952702031	Safestop 90, saxpinne 1/4X2 1/2		4
23	29501174602	SafeStop 90 Cartridge Support Cable	till Safestop 90	4
24	29501174601	Fjäder till Cartridge Support Cable	till Safestop 90	4
25	29501180088	Bricka till Cartridge Support Cable	till Safestop 90	4



CE-försäkran svenska

**EG-försäkran om maskinens överensstämmelse**

ORIGINAL

(enligt 2006/42/EG, Bilaga 2A)

Tillverkare:

Företagsnamn: Energy Absorption Systems, Inc.
Adress: 35 East Wacker Drive, Chicago, IL 60601-2076
Representant: ATA Bygg- och Markprodukter AB
Adress: Box 7051, SE-192 07 Sollentuna

Behörig person

Namn: Peter Lundström
Företagsnamn: ATA Bygg- och Markprodukter AB
Adress: Box 7051, SE-192 07 Sollentuna

försäkrar härmed att maskinen

TMA Safe Stop 90

överensstämmer med alla tillämpliga bestämmelser i Maskindirektivet 2006/42/EG**Vidare försäkras att maskinen överensstämmer med alla tillämpliga bestämmelser i:** **EMC-direktivet 2004/108/EG**

Ort

Sollentuna

Datum 11/1010

Underskrift

Identifikation

Peter Lundström, VD ATA Bygg- och Markprodukter AB

CE-försäkran engelska

**EC Declaration of Conformity of the Machinery**
TRANSLATION
(according to 2006/42/EC, Annex 2A)**Manufacturer:**

Company name: Energy Absorption Systems, Inc.
Address: 35 East Wacker Drive, Chicago, IL 60601-2076
Representative: ATA Bygg- och Markprodukter AB
Address: Box 7051, SE-192 07 Sollentuna

Authorised person:

Name: Peter Lundström
Company name: ATA Bygg- och Markprodukter AB
Address: Box 7051, SE-192 07 Sollentuna

herewith declares that the machinery

TMA Safe Stop 90

is in conformity with all relevant provisions of ordinances in Machinery directive 2006/42/EC

Furthermore declares that the machinery is in conformity with all relevant provisions of ordinances in:

EMC-directive 2004/108/EC

Place Sollentuna

Signature

Identification

Peter Lundström, CEO ATA Bygg- och Markprodukter AB

Date 111010

FOR THE LOVE OF LIVES™

I Sverige finns det över 140 000 km väg som ständigt utvecklas och moderniseras. ATA är experter på trafiksäkerhet och levererar helhetslösningar med ett mål – att värna om liv.

Vare sig det handlar om ett vägmärke, trafikanordningsplaner, fordonsutrustning eller vägräcken så har vi lösningarna. Tillsammans jobbar vi för att utveckla säkerheten och skapa tryggare miljöer.

For the love of lives™



www.ata.se